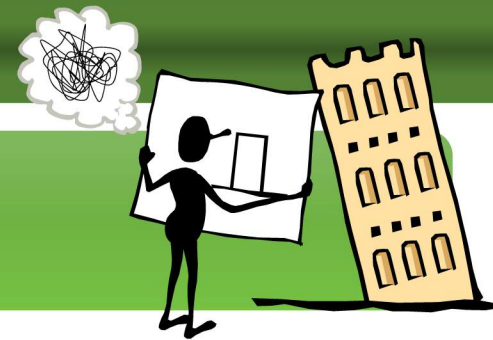


1 朝銀破綻の理由 (1997～2001年)



1 バブルの崩壊

2 北朝鮮への不正送金

3 朝鮮総連による組織的流用

資金援助	破綻金融機関	救済金融機関	金銭贈与 (減額後)	資産 買取
1998.5	朝銀大阪	朝銀近畿	2,624	476
2001.11	朝銀青森	朝銀北東	18	7
	朝銀宮城		48	7
	朝銀福井		38	12
	朝銀愛知	朝銀中部	885	205
	朝銀島根		14	2
	朝銀広島	朝銀西	156	40
	朝銀山口		577	100
	朝銀福岡		848	95
	朝銀長崎		9	1

資金援助	破綻金融機関	救済金融機関	金銭贈与 (減額後)	資産 買取
2002.8	朝銀近畿	兵庫ひまわり組	2,572	622
2002.12	朝銀東京	八ナ	2,109	210
	朝銀千葉		325	31
	朝銀新潟		51	6
	朝銀長野		103	15
	朝銀関東		1,067	180

公的資金投入計 **1兆3,453億円**